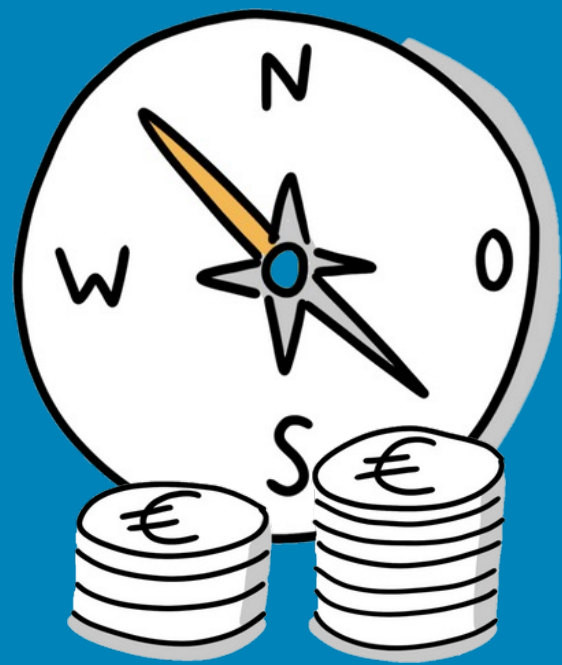


Entgeltkompass:

Vergütungsstrukturen in der
Kinder- und Jugendhilfe
verständlich erklärt



ver.di



Erziehung, Bildung und
soziale Arbeit
bei Bedarf regionale Ergänzung

Landkarte unserer heutigen Veranstaltung

ver.di

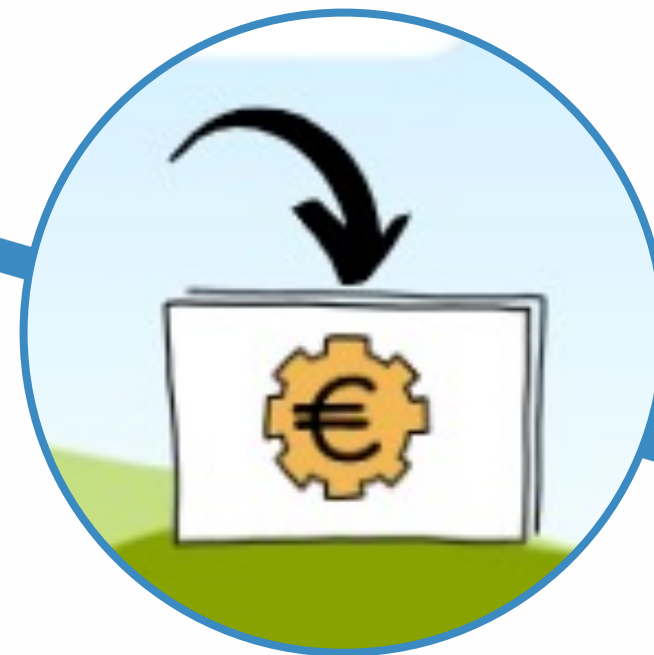
Erste Orientierung



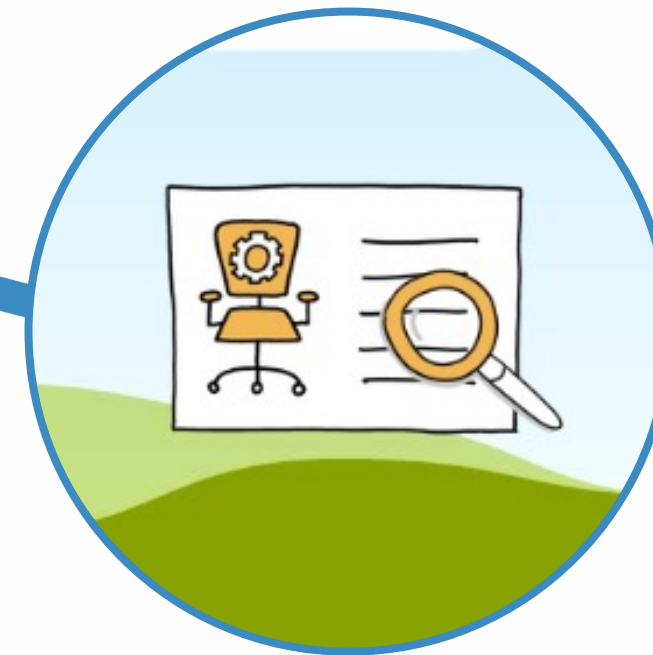
Zusammen-
setzung der
Vergütung



Rechtsquellen
der Vergütung



Eingruppierung



Offene
Fragen



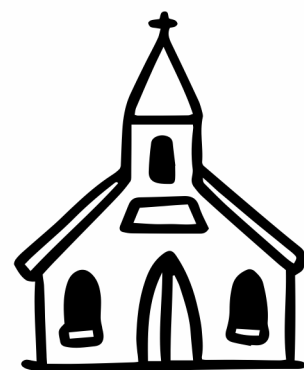
Erste Orientierung: Wo ist die Vergütung geregelt?



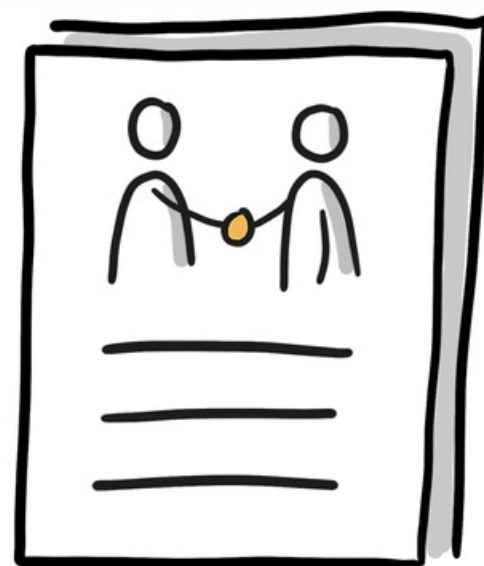
§2 Nachweisgesetz

Arbeitsvertrag

Arbeitsvertrags-
richtlinien (AVR)



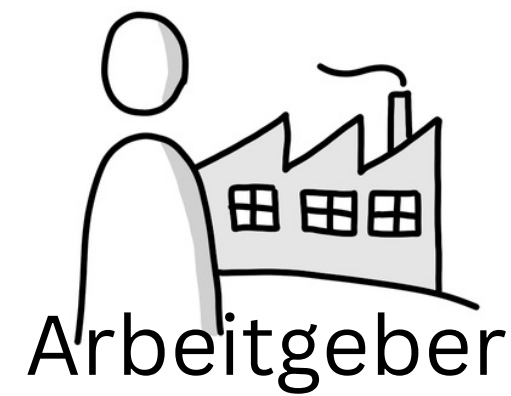
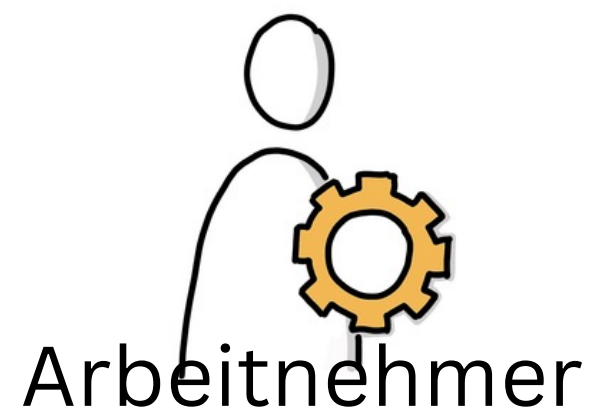
Betriebsvereinbarung /
Dienstvereinbarung



Tarifvertrag



Was ist ein Tarifvertrag?



Lohn	+		-
Arbeitszeit	-		+
Urlaub	+		-

Was ist ein Tarifvertrag?

Welche Arten von Tarifverträgen gibt es?



Flächen-/
Branchen-
tarifvertrag 

 Haustarifvertrag

Entgelt-
tarifvertrag



Mantel-
tarifvertrag



Entgeltraahmen-
tarifvertrag



Was ist ein Tarifvertrag? Für wen gelten Tarifverträge?



Die verbreitetsten Tarifverträge in der Kinder- und Jugendhilfe



“Sozial- und Erziehungsdienst”

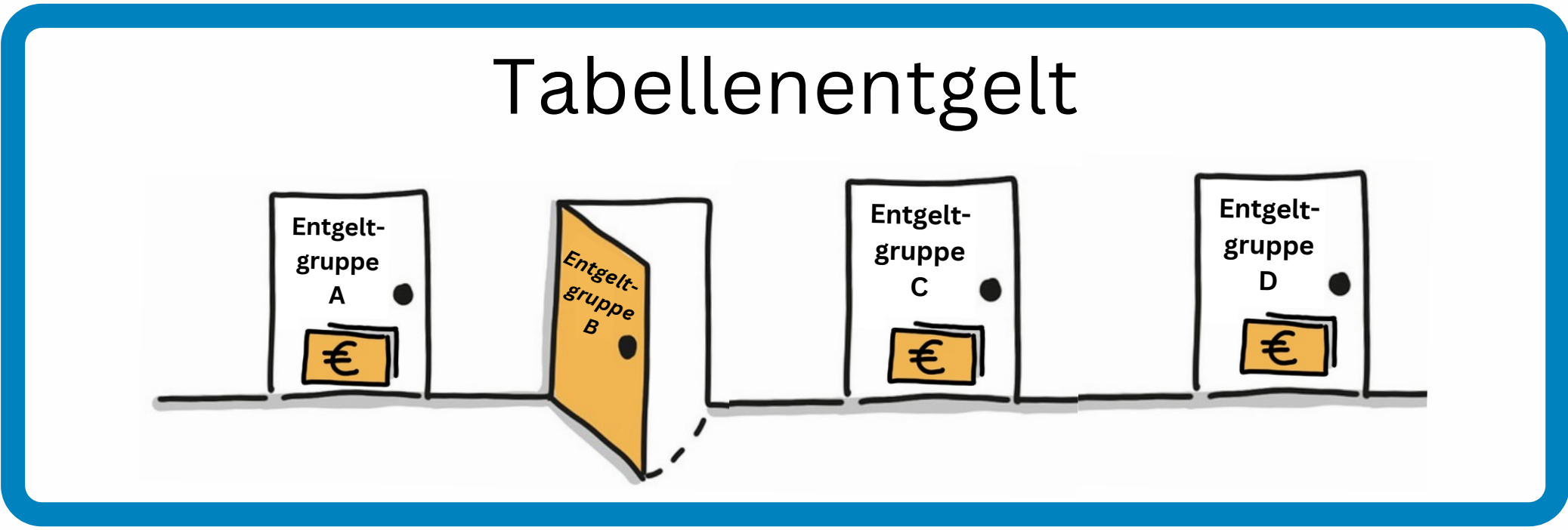
Tarifvertrag des öffentlichen
Dienstes (TVöD)

Beschäftigte von Kommunen

Tarifvertrag der Länder (TV-L)

Landesbeschäftigte
(Berlin/Hamburg/Bremen)

Puzzle Gehaltsabrechnung: Wie setzt sich das Entgelt zusammen?



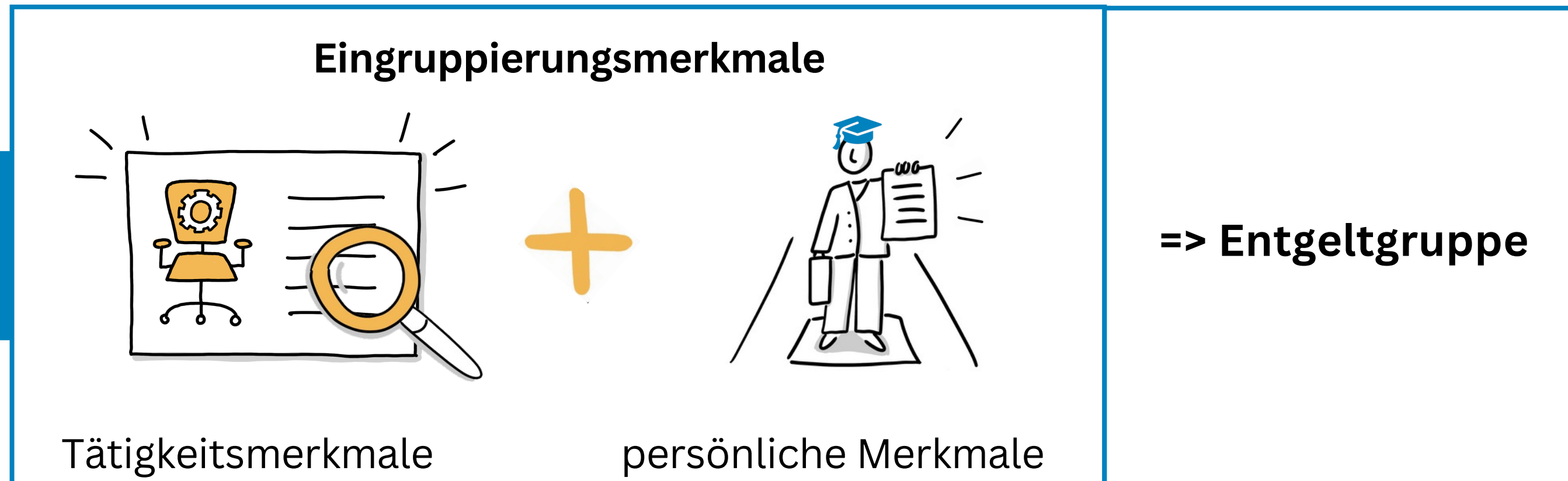
Zulagen

Prämien

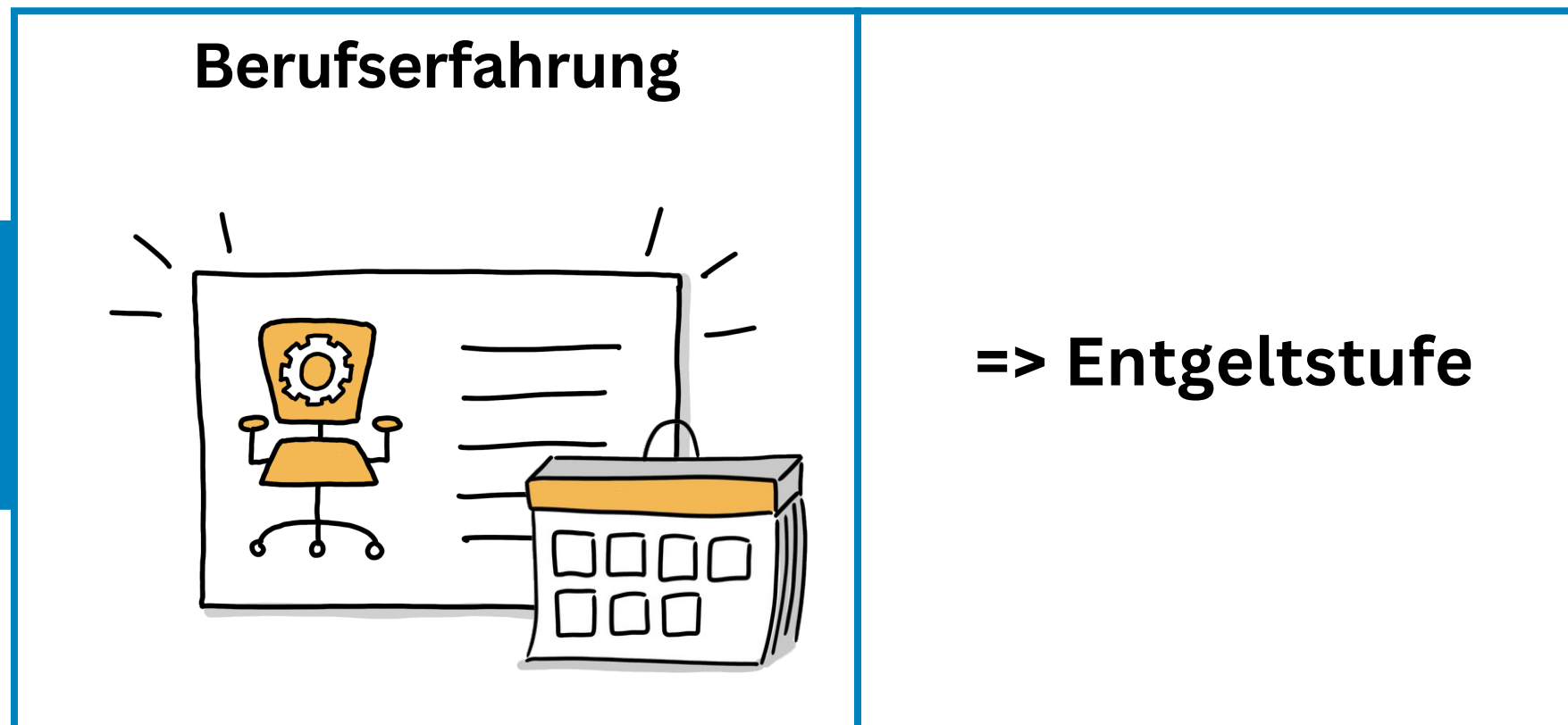
Zuschläge

Sonderzahlungen

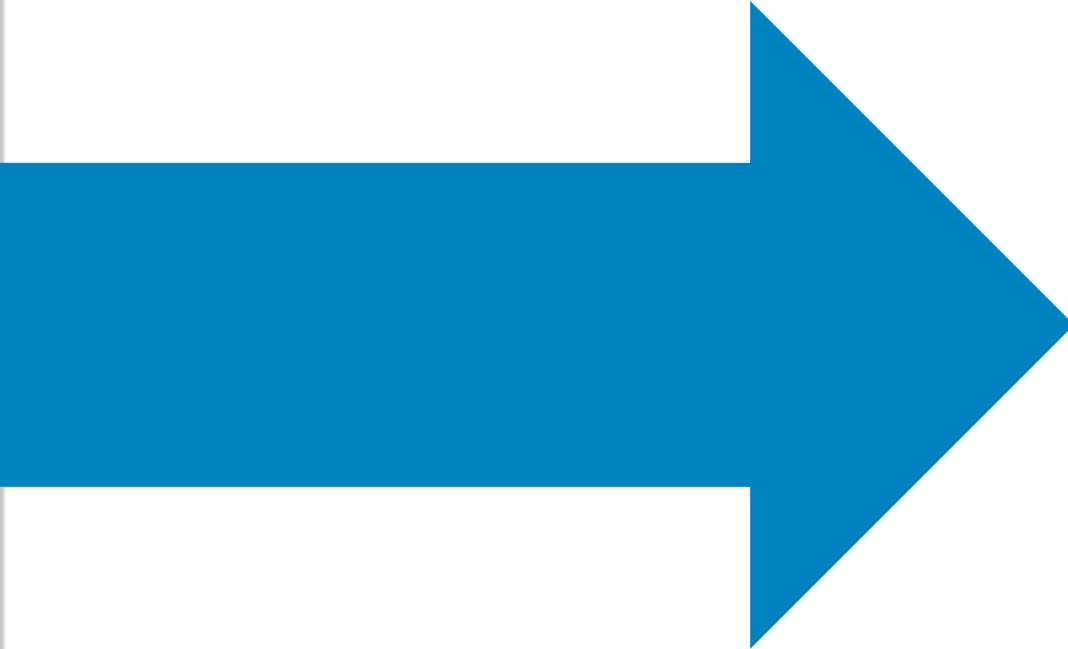
Von Aufgaben zu Entgeltgruppen: Wie funktioniert Eingruppierung?




Von Aufgaben zu Entgeltgruppen: Wie funktioniert Eingruppierung?



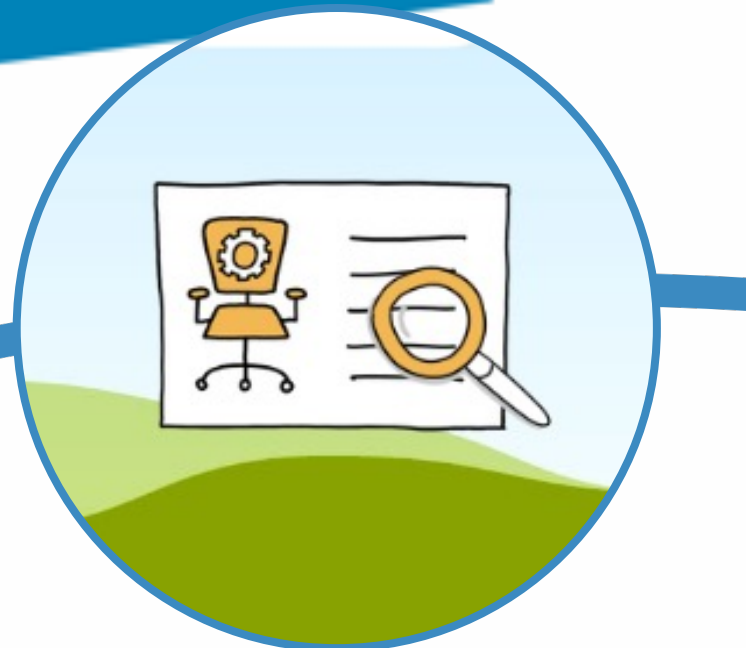
Von Aufgaben zu Entgeltgruppen: Wie funktioniert Eingruppierung?



Einordnung in die Entgelttabelle

	...	Stufe 3	...	
Entgelt- gruppe C	...		...	
...	

Von Aufgaben zu Entgeltgruppen: Wie funktioniert Eingruppierung? - Beispiel TVöD -



Amara

Abschluss: B.A. Sozialarbeit
Tätigkeit: Erzieher*in
Entgeltgruppe: S 8a



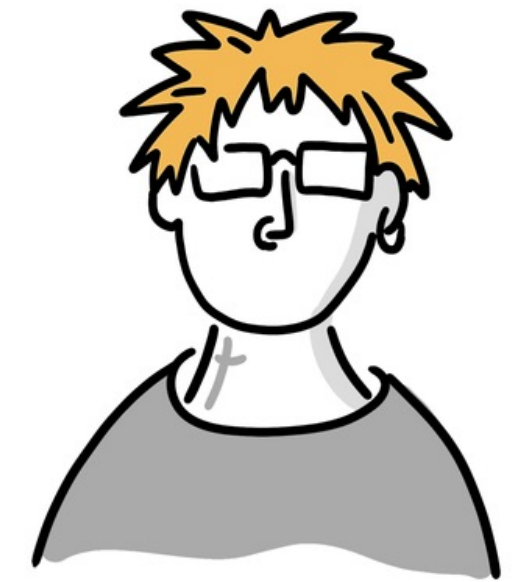
Berta

Abschluss: Erzieherin
Tätigkeit: Erzieher*in mit
besonders schwierigen
fachlichen Tätigkeiten
Entgeltgruppe: S 8b



Carl

Abschluss: Sozialassistent
Tätigkeit: Erzieher*in
Entgeltgruppe: S4

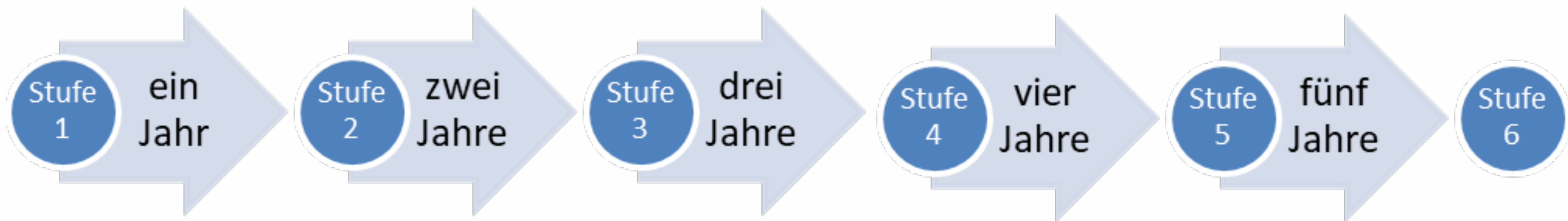


Daniel

Abschluss: B.A. Sozialarbeit
Tätigkeit: Sozialarbeiter
Entgeltgruppe: S 11 b



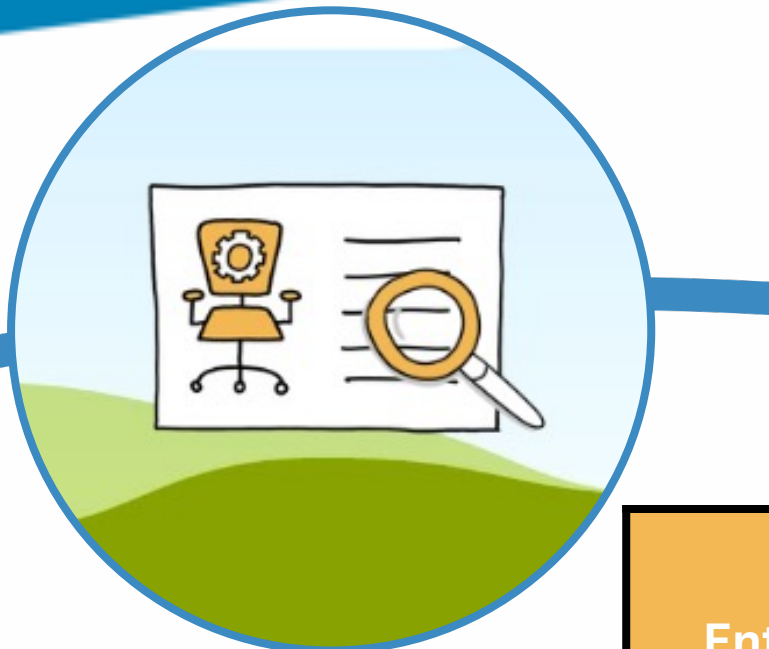
Von Aufgaben zu Entgeltgruppen: Wie funktioniert Eingruppierung? - Beispiel TVöD -



Stufe 1		Stufe 2		Stufe 3			Stufe 4			Stufe 5				Stufe 6	
0	1	2	3	4	5	6	7	8	9	10	11	12	13	14	15+

Von Aufgaben zu Entgeltgruppen: Wie funktioniert Eingruppierung?

- Beispiel TVöD -

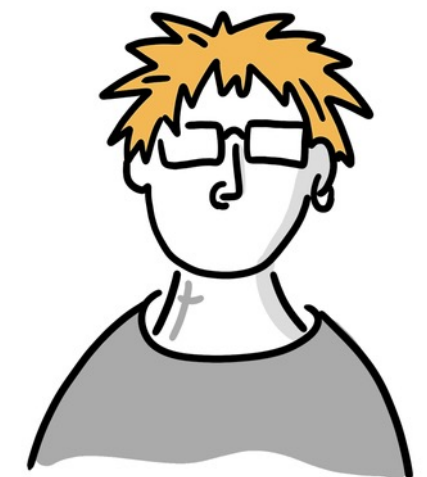


Entgelt- gruppe	Erfahrungsstufen					
	Stufe 1	Stufe 2	Stufe 3	Stufe 4	Stufe 5	Stufe 6
S 11b	3.697,55 €	3.948,84 €	4.125,39 €	4.575,55 €	4.927,22 €	5.138,23 €
S 8b	3.371,39 €	3.598,79 €	3.864,55 €	4.253,22 €	4.620,71 €	4.902,44 €
S 8a	3.303,85 €	3.526,31 €	3.755,83 €	3.973,29 €	4.185,86 €	4.409,39 €
S 4	3.091,81 €	3.298,76 €	3.487,33 €	3.615,30 €	3.736,51 €	3.925,36 €



Amara

Entgeltgruppe: S 8a
Berufserfahrung: 6 Jahre
Entgeltstufe: 4



Daniel

Berufserfahrung: keine
Entgeltgruppe: S 11 b
Entgeltstufe: 1

Berta

Erfahrung: 10 Jahre
Entgeltgruppe: S 8b
Entgeltstufe: 5



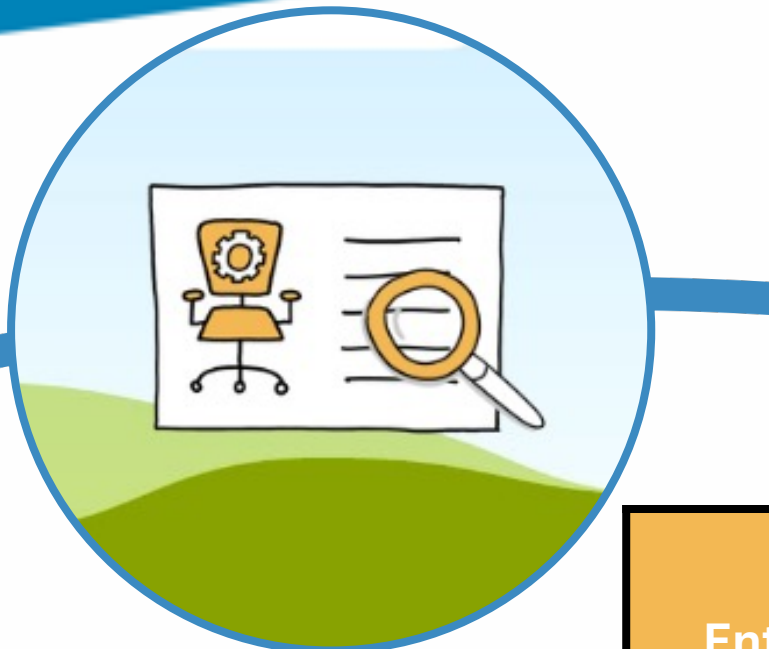
Carl

Berufserfahrung: 2 Jahre
Entgeltgruppe: S 4
Entgeltstufe: 2



Von Aufgaben zu Entgeltgruppen: Wie funktioniert Eingruppierung?

- Beispiel TVöD -

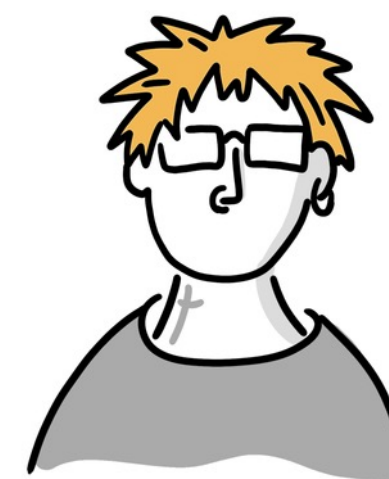


Entgelt- gruppe	Erfahrungsstufen					
	Stufe 1	Stufe 2	Stufe 3	Stufe 4	Stufe 5	Stufe 6
S 11b	3.697,55 €	3.948,84 €	4.125,39 €	4.575,55 €	4.927,22 €	5.138,23 €
S 8b	3.371,39 €	3.598,79 €	3.864,55 €	4.253,22 €	4.620,71 €	4.902,44 €
S 8a	3.303,85 €	3.526,31 €	3.755,83 €	3.973,29 €	4.185,86 €	4.409,39 €
S 4	3.091,81 €	3.298,76 €	3.487,33 €	3.615,30 €	3.736,51 €	3.925,36 €



Amara

Entgeltgruppe: S 8a
Berufserfahrung: 6 Jahre
Entgeltstufe: 4



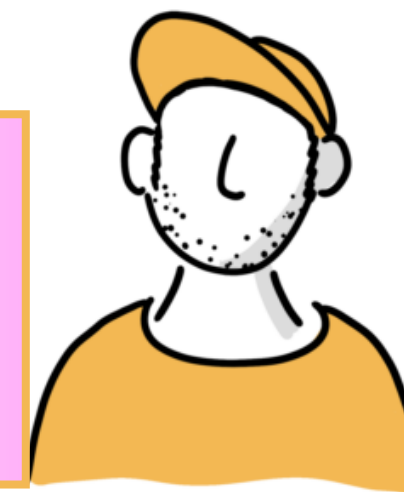
Daniel

Berufserfahrung: keine
Entgeltgruppe: S 11 b
Entgeltstufe: 1



Berta

Erfahrung: 10 Jahre
Entgeltgruppe: S 8b
Entgeltstufe: 5



Carl

Berufserfahrung: 2 Jahre
Entgeltgruppe: S 4
Entgeltstufe: 2

Ansprechpartner*innen für weitere Informationen:

ver.di

- Eure betriebliche Interessenvertretung (BR/PR/MAV)
- Eure Gewerkschaft (1% vom Brutto)
- Infoartikel zur Bezahlung in der Kinder- & Jugendhilfe auf netquali.bb.de



Fragerunde: Was fehlt noch?

ver.di

